

Être bénévole à La Hardonnerie

- Livret d'accueil -



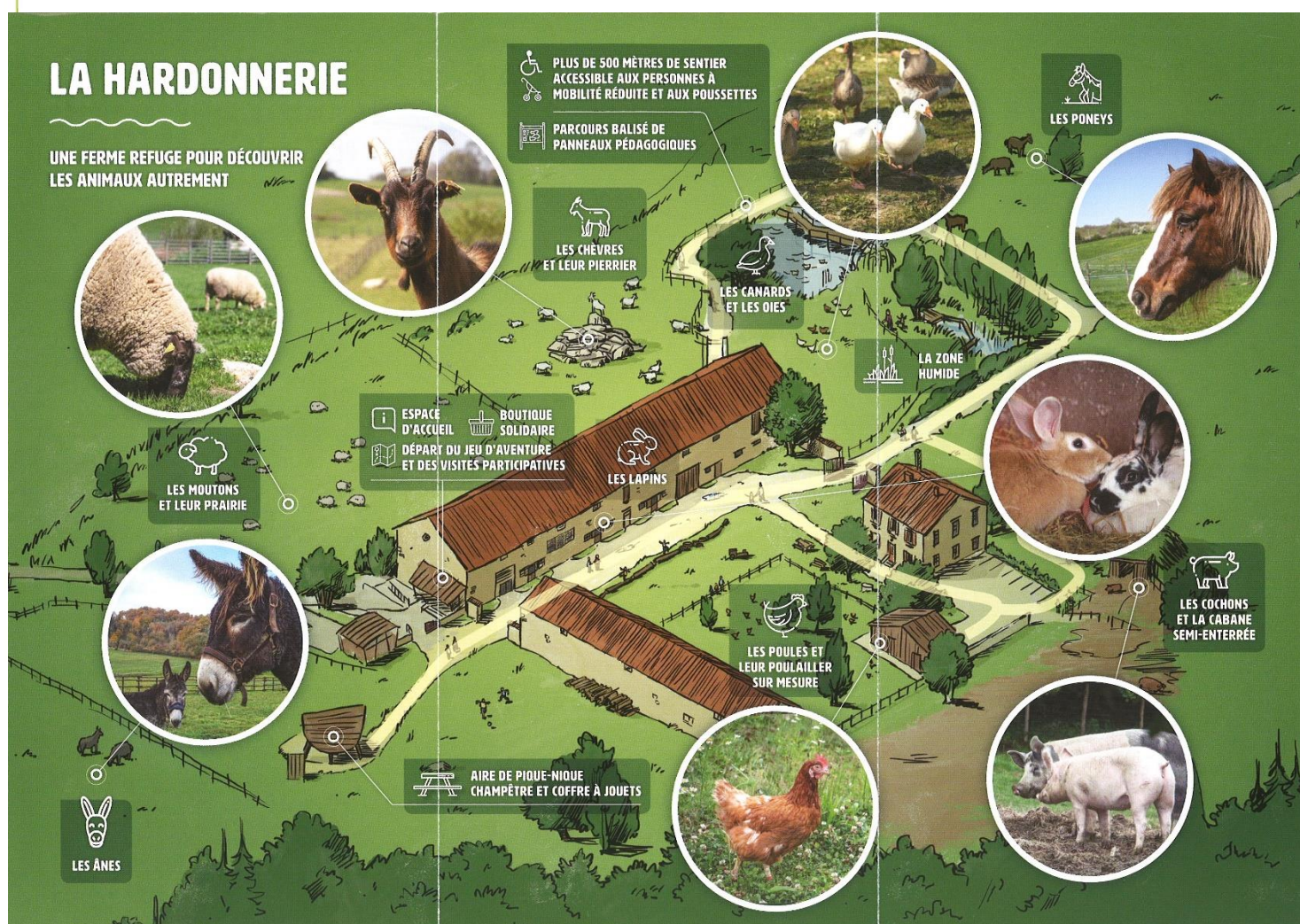
BIENVENUE A LA HARDONNERIE

Vous envisagez ou vous vous apprêtez à proposer votre aide bénévole pour l'association WELFARM ; nous vous en remercions.

Vous avez choisi La Hardonnerie pour vous engager bénévolement et rejoindre ceux qui tentent d'améliorer la situation des animaux d'élevage.

Ce livret d'accueil a été conçu pour vous permettre de vous familiariser avec notre association et de disposer d'informations essentielles pour votre séjour dans notre refuge éducatif.

C'est grâce à la générosité, à la disponibilité de ses bénévoles, de ses membres et de ses donateurs, que notre association a réussi ce projet hors du commun.



L'ASSOCIATION WELFARM

Sa mission : promouvoir le bien-être des animaux d'élevage sous toutes ses formes

Depuis 1994, WELFARM œuvre pour une meilleure prise en compte du bien-être des animaux de ferme, à toutes les étapes de leur vie (élevage, transport, abattage). L'association est agréée par le Comité de la Charte du Don en Confiance et sa mission est Reconnue d'Utilité Publique.

Les principales missions :

- > **Combattre** l'élevage intensif et ses dérives.
- > **Inciter** les professionnels de l'élevage, de l'agro-alimentaire et de la distribution à prendre en compte le bien-être des animaux dans leurs pratiques.
- > **Sensibiliser & éduquer** au respect des animaux et à une consommation plus responsable des produits d'origine animale.
- > **Contribuer** à faire respecter et faire évoluer la législation protégeant les animaux en intervenant auprès des pouvoirs publics et des instances européennes.

Welfarm en quelques chiffres

- > Une équipe d'une trentaine de salariés (dont des éthologues, des vétérinaires...), dont 6 permanents sur le site de La Hardonnerie.
- > 4 pôles uniquement dédiés au bien-être des animaux de ferme :
 - Le pôle « Etudes & Recherche en Bien-être animal »
 - Le pôle « Campagne & Plaidoyer »
 - Le pôle « Education »
 - La ferme refuge et éducative La Hardonnerie
- > Un réseau de plus de 550 bénévoles et correspondants à travers toute la France
- > Plus de 30 000 membres et donateurs fidèles

LA FERME « LA HARDONNERIE »

Un refuge dédié aux animaux d'élevage

La Hardonnerie est située en Meuse, au cœur de la nature argonnaise. Depuis 2011, elle a accueilli plusieurs centaines d'animaux d'élevage au passé difficile.

Véritables ambassadeurs de leur espèce, les animaux recueillis sont :

- > Saisis suite à des maltraitements ou sur des sites d'abattage illégaux
- > Issus d'élevage industriel ou réformés d'élevage
- > Abandonnés sur la voie publique

Afin d'assurer le devenir de chaque animal sauvé, les animaux sont accueillis à La Hardonnerie **jusqu'à la fin de leur vie**, sans placement ultérieur. Le nombre de places étant limité, la reproduction entre les animaux est empêchée.

Un lieu d'éducation unique

La Hardonnerie est un lieu d'éducation au bien-être animal, qui a ouvert ses portes au public en 2015.

Elle est ouverte tous les ans de mars à novembre (sur réservation) au public familial, aux groupes et notamment aux scolaires, afin de sensibiliser les visiteurs à la prise en compte du bien-être des animaux et de les guider ainsi vers une consommation éclairée et responsable des produits d'origine animale.

Les visiteurs peuvent profiter :

- > **De visites guidées** sur mesure pour aborder les animaux sous un autre regard.
- > **De visites libres** sur plus de 500m de sentiers ponctués de panneaux pédagogiques.
- > **Du jeu d'aventure « La Malédiction des Rêves Oubliés »** pour vivre une histoire unique en famille à la rescousse des animaux en danger.
- > **Des animations pédagogiques** à destination des scolaires des cycles 1, 2 et 3 pour aborder la thématique des animaux par le biais des sciences et de la citoyenneté.

Un site en développement

La Hardonnerie est en expansion permanente afin d'améliorer les infrastructures existantes et d'accueillir de nouvelles espèces.

En parallèle, le projet éducatif évolue lui aussi chaque année afin de sensibiliser toujours plus de public au respect des animaux d'élevage.



L'ÉQUIPE DE LA HARDONNERIE

Lia : chargée des animations pédagogiques, elle est le lien avec les bénévoles.

Hélène et Laurence : elles sont les soigneuses animalières. En charge des animaux au quotidien, elles encadrent les bénévoles aux soins animaliers et aux travaux paysagers.

Sébastien : il est chargé des chantiers et des aménagements ; il encadre les bénévoles sur les ateliers techniques.

Jessica : responsable et coordinatrice de la ferme, elle assure le lien avec le siège social.

L'équipe permanente est complétée par des salariés saisonniers, des stagiaires, des volontaires en mission de Service Civique et des bénévoles.

LES ACTIVITES & L'ORGANISATION DU QUOTIDIEN

Généralités

Les activités proposant une réelle proximité avec les animaux (nourrissage, soins spécifiques) **ne prennent malheureusement qu'une infime partie du temps de travail.**

Les bénévoles nous aident à effectuer les nombreuses tâches, souvent difficiles, qui constituent notre quotidien : nettoyage du site, des bâtiments et du parcours de visite, nettoyage du fumier (avec fourches et brouette), désherbage des sentiers, entretien de la mare, arrosage des plantes...

Toutes ces tâches ont leur importance puisqu'un site propre attirera davantage de visiteurs, et davantage de personnes pourront donc être sensibilisées au respect des animaux d'élevage.

Venir en bénévolat à la ferme, c'est accepter d'accomplir ces tâches même si elles peuvent parfois paraître ingrates.

Les tâches quotidiennes exigent de jouir d'une bonne condition physique.

Attention, nos animaux ayant souffert d'un passé difficile et étant accueillis jusqu'à la fin de leur vie, les bénévoles sont susceptibles d'être confrontés à des situations difficiles, face à la maladie, à des soins délicats voire à la mort d'un de nos pensionnaires. Préparez-vous à cela.

Modalités

- > En tant que bénévole, vous intégrez l'équipe et participez aux diverses tâches du quotidien de la ferme, en compagnie des salariés et des autres volontaires.
- > La Hardonnerie accueille **un à trois bénévoles sur une même période.**
- > **La durée d'un premier séjour doit être aux alentours de 5 jours.** Les bénévoles qui reviennent peuvent ensuite faire davantage varier la durée de leur séjour, entre 3 et 15 jours (durée à envisager avec l'équipe permanente, selon les besoins et les disponibilités de chacun).
- > Les journées de travail s'organisent entre **8h et 17h.**
- > Un **planning de travail** (comprenant des temps de relâche) est proposé au bénévole avant le début de son séjour afin que chacun y trouve satisfaction.
- > Afin d'aider véritablement l'équipe permanente, chaque bénévole est amené à effectuer **certaines tâches en autonomie** et n'est pas toujours accompagné d'un salarié durant sa journée de travail.
- > Le bénévole est autonome lors de ses repas et de ses soirées (l'équipe permanente quitte les lieux après 17h). La Hardonnerie étant un lieu très isolé, **si vous craignez la solitude (dans le travail ou dans vos temps libres), vous pouvez venir avec un.e ami.e bénévole.**
- > Les animaux de compagnie ne sont pas autorisés sur le site.

L'INTÉGRATION

L'esprit de l'association se résume dans la Charte des bénévoles, que chacun s'engage à signer et à appliquer intégralement.

De ce fait, il s'engage à :

- > Adhérer à la finalité et à l'éthique de l'association,
- > Se conformer à ses objectifs,
- > Respecter son organisation et son fonctionnement,
- > Assurer de façon efficace sa mission et son activité, sur la base des horaires et disponibilités choisis conjointement
- > Exercer son activité dans le respect et en appliquant le règlement intérieur
- > Collaborer avec les autres acteurs de l'association : salariés, stagiaires, volontaires et autres bénévoles,
- > Welfarm est une association qui tente de rallier un maximum de personnes à la cause des animaux de ferme en travaillant en toute légalité, dans une optique de collaboration, d'écoute et de partage. De ce fait, La Hardonnerie accueille à bras ouverts toutes sortes de personnes venant d'horizons très variés,

qu'importent leurs opinions, leurs modes de vie et quel que soient leurs habitudes alimentaires.

- > **Nous attendons donc que chaque membre du personnel (salarié, bénévole, stagiaire, volontaire) fasse preuve de tolérance, d'écoute et de compréhension envers autrui.**

La Hardonnerie se réserve le droit de mettre fin à tout séjour bénévole dans le cas où les présentes règles ne seraient pas respectées.

INFORMATIONS PRATIQUES

WELFARM peut vous loger à la ferme dans un logement collectif. Gardez en mémoire que cet hébergement constitue également un lieu de travail et se situe sur un site qui accueille du public.

Le logement

Il se fait en dortoirs. Douches et sanitaires sont à votre disposition.

Il dispose d'une cuisine équipée avec réfrigérateur, gazinière, micro-onde, cafetière, vaisselle.

Le wi-fi est disponible ; le logement ne comporte en revanche pas de téléviseur.

Ce que vous devez apporter

- > Votre nourriture : les commerces les plus proches sont à Varennes-en-Argonne (6km) : Carrefour Express, pharmacie, boulangerie, station-service.
- > Votre literie : linge de lit pour 1 personne (drap housse, sac de couchage ou couette et oreiller).
- > Chaussons ou chaussures de maison.
- > Nécessaire de toilette (serviette de bain, gel douche, brosse à dents...).
- > Bouchons d'oreilles (boules Quies) si vous êtes sensible au bruit car la maison est proche du poulailler.
- > Vêtements et protections : bottes, gants de jardinage, vêtements de pluie, adaptés à la météo, ne craignant ni l'eau ni les salissures, chapeau, casquette, crème solaire, anti-moustique...

Attention ! Nous ne pouvons administrer ni crèmes ni médicaments, merci de prendre vos précautions.

Pour venir jusque La Hardonnerie

La Hardonnerie est située en contrebas du petit village de Vauquois (55270), qui compte aujourd'hui environ 30 habitants. C'est un lieu calme et isolé dans la campagne argonnaise.

Il est impératif d'être véhiculé pour effectuer un séjour bénévole à La Hardonnerie.

Accès par l'autoroute A4 : sorties 29.1 Clermont en Argonne.

Mappy / Viamichelin / Google maps : **La Hardonnerie, 55270 Vauquois**

Dans le village de Vauquois, suivre le panneau jaune « ferme des animaux – pmaf ».

Besoin d'aide, une question ?

Pour toute demande relative au bénévolat à La Hardonnerie :

lia.plancon@welfarm.fr ou 09.74.19.15.32

Pour toute question sur l'élevage, le bien-être animal ou le fonctionnement de l'association :

courrier@welfarm.fr, ou 03 87 36 46 05